

Hannover-Barsinghausen

Wohnquartier Calenberger Landblick
Barsinghausen - Bunte Vielfalt am Deister



Abb. ähnlich



Blick vom Deister
in das Calenberger Land

UNSER BAUPROJEKT Barsinghausen

Wilhelm-Heß-Straße / Rehrbrinkstraße
30890 Barsinghausen



Abb. ähnlich



Wir bauen für Sie:

11 Ensemblehäuser

- Kaufpreise ab 289.900,- €
- Wohnflächen von ca. 121 m² - 128 m²
- schlüsselfertig
- 4 - 5 Zimmer
- EEK: A+, 19,0 kWh/(m²a), KfW-55 (MIH)
- provisionsfrei

Ein Angebot der:



ein Unternehmen der hit.-Unternehmensgruppe

Frankfurter Immobilien Treuhand GmbH + Co. KG
Kirschgartenstraße 11
65719 Hofheim am Taunus

Ausstattungsdetails

- teilweise bodentiefe Fenster
- großzügiger Wohn-/Essbereich
- bodengleich geflieste Dusche
- Vollbad und Gäste-WC
- manuelle Rollläden im EG und OG
- 1 - 2 PKW-Stellplätze
- KfW-55
- Gartenhaus
- Solaranlage zur Unterstützung der Warmwasseraufbereitung



Die Highlights

- diverse Grundrissvarianten zur Auswahl
- ausgebautes Dachgeschoss
- zentrale Lüftungsanlage mit Wärmerückgewinnung

Barsinghausen - Bunte Vielfalt am Deister

Barsinghausen liegt am „Höhenzug Deister“. Die Stadt gehört zur Region Hannover und befindet sich im „Calenberger Land“, bei dem es sich um eine historische Landschaft südwestlich der Landeshauptstadt Hannover handelt. Der „Deister“ ist ein Naherholungsgebiet, welches an das Weserbergland grenzt und in seinen Ausläufern vom Stadtzentrum nur ca. 200 Meter entfernt ist. Barsinghausen liegt innerhalb der „Calenberger Lößbörde“ und bietet u. a. eine Vielzahl von Sehenswürdigkeiten in den Bereichen Kultur- und Naturdenkmäler.

Einst waren 50 Prozent aller Erwerbstätigen Barsinghausens in den umliegenden Bergwerken beschäftigt.

Das Straßenverkehrsnetz ist hervorragend ausgebaut. In wenigen Minuten erreichen Sie die Autobahn A2 und die Bundesstraßen B65 und B217. Der Flughafen Hannover-Langenhagen ist

nur ca. 20 Minuten mit dem Pkw entfernt.

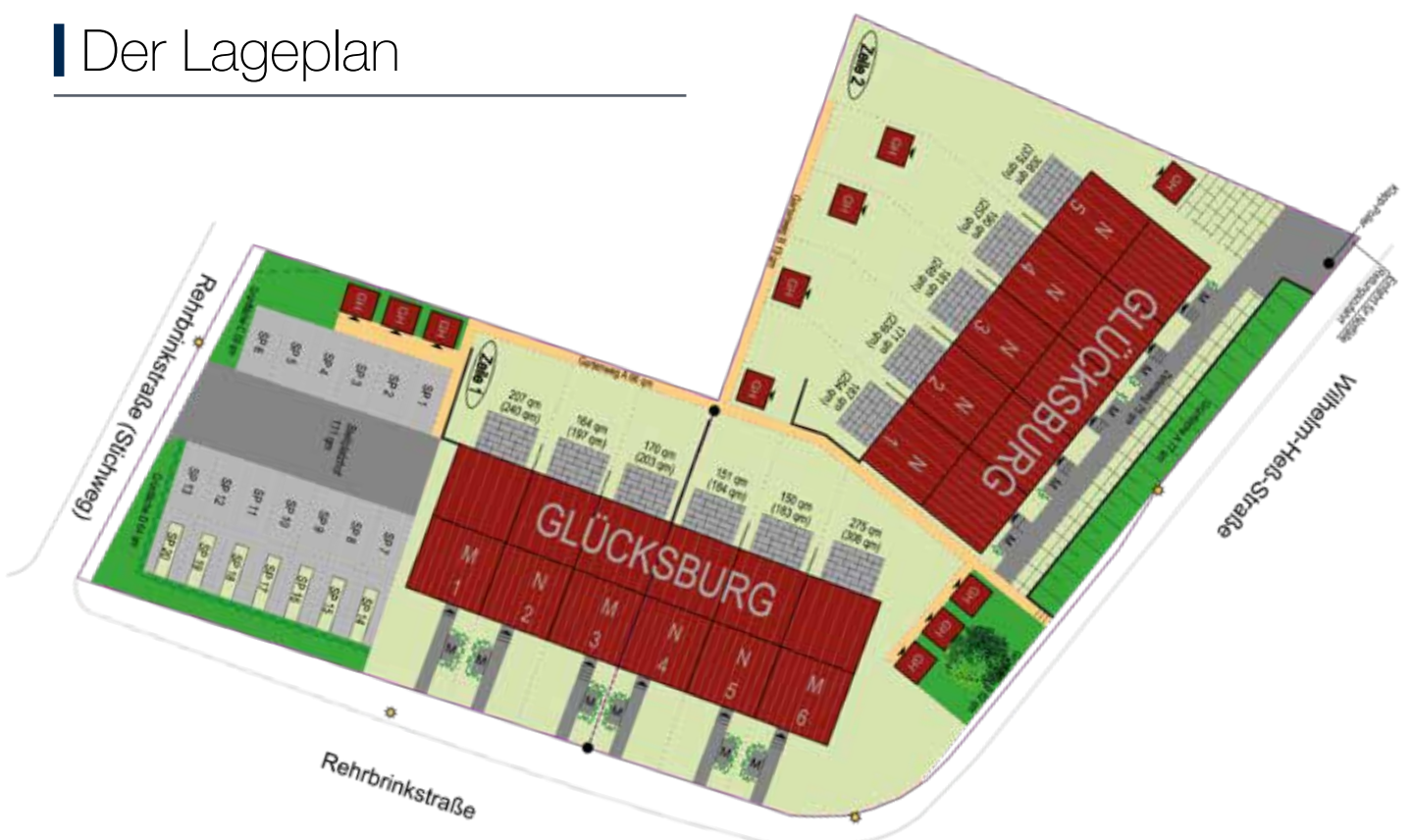
Ebenso ist eine gute Anbindung an das ÖPNV-Netz gegeben. Über die S-Bahn-Station „Barsinghausen“ erreichen Sie beispielsweise den Hannoveraner Hauptbahnhof in ca. einer halben Stunde. Mit den regionalen Buslinien gelangen Sie in die benachbarten Städte wie Wunstorf, Bad-Nenndorf und weitere.

Namhafte Unternehmen wie Kaufland, Lyreco, Bahlsen und SCHOLLGLAS in Barsinghausen sowie Volkswagen und Continental im nahegelegenen Umfeld zählen zu den großen Arbeitgebern.

Kitas, Grund- und weiterführende Schulen befinden sich teils in unmittelbarer Nähe des Quartiers.

Auch die Nahversorgung ist sichergestellt: Zahlreiche Geschäfte für den täglichen Bedarf, Ärzte und Banken sind größtenteils fußläufig erreichbar.

Der Lageplan



Darstellung des Projekts - „Calenberger Landblick“

Zentral gelegen an der Wilhelm-Heß-Straße, Ecke Rehrbrinkstraße realisiert die fit, Frankfurter Immobilien Treuhand als Teil der hit.-Unternehmensgruppe auf einer Gesamtfläche von ca. 2.700 m² insgesamt 11 Ensemblehäuser in 2 Zeilen.

Die Grundstücksgrößen variieren von ca. 150 m² bis ca. 308 m². Die Häuser bieten mit Wohnflächen von ca. 121 m² bis ca. 128 m² auf drei Etagen viel Raum.

Im Technikraum des ausgebauten Dachgeschosses wird eine Gas-Zentralheizung installiert. Zusätzlich erhält jedes Haus eine Solaranlage zur Unterstützung der Warmwasseraufbereitung mit jeweils zwei Flächenkollektoren (Montage auf dem Dach) und einen Warmwasserspeicher. Ein weiteres Ausstattungsmerkmal ist die zentrale Lüftungsanlage mit Wärmerückgewinnung.

Den zukünftigen Eigentümern werden somit niedrige Energiekosten und ein verbessertes Raumklima gesichert.

Alle Häuser zeichnen sich serienmäßig durch die mit dem KfW-Effizienzhaus 55 verbundenen Vorzüge aus und genießen damit die entsprechenden Förderungsmöglichkeiten.

Jedem Ensemblehaus werden 1 - 2 Stellplätze zugeteilt. Ein Gartenhaus gehört zur Grundausstattung. Die Häuser werden bereits Ende 2019 bezugsfertig sein.

Grundrissvarianten (Beispiel Mittelhaus)

Erdgeschoss



Variante A



Variante B



Variante C

I Haustyp:

Glücksburg

WFL: ca. 121 - 128 m²
4 - 5 Zimmer

Die „Glücksburg“ überzeugt mit ihrem schlichten Design und bietet den Frei-raum, das ausgebaute Dachgeschoss in der Raumgestaltung zu individualisieren.



Abb. ähnlich

I Grundrissvarianten (Beispiel Mittelhaus)

Obergeschoss

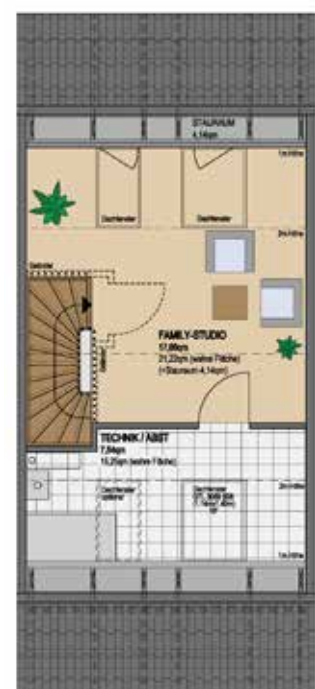
Dachgeschoss



Variante A



Variante B



| Gut zu wissen!

Leistungssicherheit

Bei uns zahlen Sie den Kaufpreis in Raten. Die Kaufpreistraten werden für erbrachte Leistungen nach Makler – und Bauträgerverordnung (MaBV) fällig.

Energie-Effizienz

Wir stellen Ihnen für Ihre Immobilie den gültigen Energieausweis aus.

Gewährleistung

Sollte nach geprüfter Endabnahme bzw. Übergabe Ihrer Immobilie ein durch uns verschuldeter Mangel auftreten, übernehmen wir hierfür noch 5 Jahre lang die volle Gewährleistung.

partnerschaftlich.

Wir übernehmen die komplette Planung und sind auch nach dem Kauf weiterhin Ihr direkter Ansprechpartner bis zur Übergabe der schlüsselfertigen Immobilie.

zuverlässig.

Der in unserem Kaufvertrag benannte Fertigstellungstermin ist für uns verbindlich.

fair.

Sie zahlen immer den vertraglich vereinbarten Festpreis und haben somit volle Kostenübersicht.

Ihre persönlichen Ansprechpartner vor Ort:

Rosenhof Immobilien GmbH

Herr Jens Hencke

Tel.: +49 (5137) 937543

Mobil: +49 (171) 2679863

E-Mail: hencke@rosenhof-immobilien.de



Wir nehmen uns Zeit für Ihre Immobilienwünsche. Vereinbaren Sie einen individuellen Beratungstermin mit uns oder besuchen Sie uns im Beratungsbüro im Baugebiet.

Unsere Öffnungszeiten im Baugebiet:

Dienstag: 16 - 19 Uhr

Donnerstag: 16 - 19 Uhr

Sonntag: 14 - 17 Uhr

Anschrift Beratungscontainer:

Wilhelm-Heß-Straße / Rehrbrinkstraße
30890 Barsinghausen

Kompetenz und Leidenschaft
seit mehr als 45 Jahren!

hit. Hanseatische Immobilien Treuhand GmbH + Co.

1972 wurde in Stade die „hit. Hanseatische Immobilien Treuhand GmbH + Co.“ gegründet. Das bis Ende 2017 inhabergeführte Unternehmen hat sich kontinuierlich zur Unternehmensgruppe entwickelt und deckt mit seinen mittlerweile über 100 Fachkräften, bestehend aus Architekten, Statikern, Ingenieuren, Kaufleuten und Juristen, die komplette Wertschöpfungskette von der Grundstücksbeschaffung über die Planung und Vermarktung bis hin zur schlüsselfertigen Übergabe ab. Zu den Kundengruppen gehören neben Eigennutzern auch Kapitalanleger und Finanzinvestoren. Als Spezialist im Doppel-, Ensemblehaus- (Reihenhaus-) und Geschosswohnungsbau konzentriert sich der Bauträger und Projektentwickler schwerpunktmäßig auf die Metropolregionen Hamburg, Berlin und Hannover. Der Fokus liegt dabei auf ökonomischer Flächennutzung und intelligenten Städteplanungskonzepten in Zusammenarbeit mit den Kommunen, um den sozialen Anforderungen einer wachsenden Bevölkerung gerecht zu werden. Eine gute Verkehrsanbindung ist bei der Grundstückswahl ein entscheidendes Kriterium. Die Immobilien der hit.-Gruppe sind werthaltig, komfortabel und wirtschaftlich.



Mit unternehmerischem Weitblick und schlanken Strukturen schrieb die hit.-Gruppe eine eindrucksvolle Erfolgsgeschichte. Die konsequente Marktorientierung sorgt in allen Konjunkturphasen für Kontinuität und Verlässlichkeit. Die Gruppe steht für solide Finanzkraft sowie vertrauensvolle Partnerschaften und erhält regelmäßig Spitzennoten im Rating der Wirtschaftsauskunfteien. Zahlen, die eine eindeutige Sprache sprechen: Die Unternehmensgruppe erzielte im Geschäftsjahr 2017 eine Gesamtleistung in Höhe von ca. 133 Mio. € und realisierte bisher insgesamt 8.100 Einheiten.

Mit ausgesuchten Investitionen und Projekten, welche auf der Auswertung zielstrebigere Marktanalysen basieren, der Erweiterung der hauseigenen Expertise und der Stärkung der regionalen Präsenz durch eigene Gesellschaften verfolgt die hit.-Gruppe das Ziel der kontinuierlichen Ausweitung ihrer Marktposition.

- partnerschaftlich, zuverlässig und fair.

Impressum

Frankfurter Immobilien Treuhand GmbH + Co. KG
Kirschgartenstraße 11
65719 Hofheim am Taunus
Registergericht: AG Frankfurt, HR-Nr. B 95275
ein Unternehmen der hit.-Unternehmensgruppe

Vertreten durch:
Dr. Joachim Belbe
Allensteiner Weg 24-26
21680 Stade

Haftungs- und Anlagevorbehalte

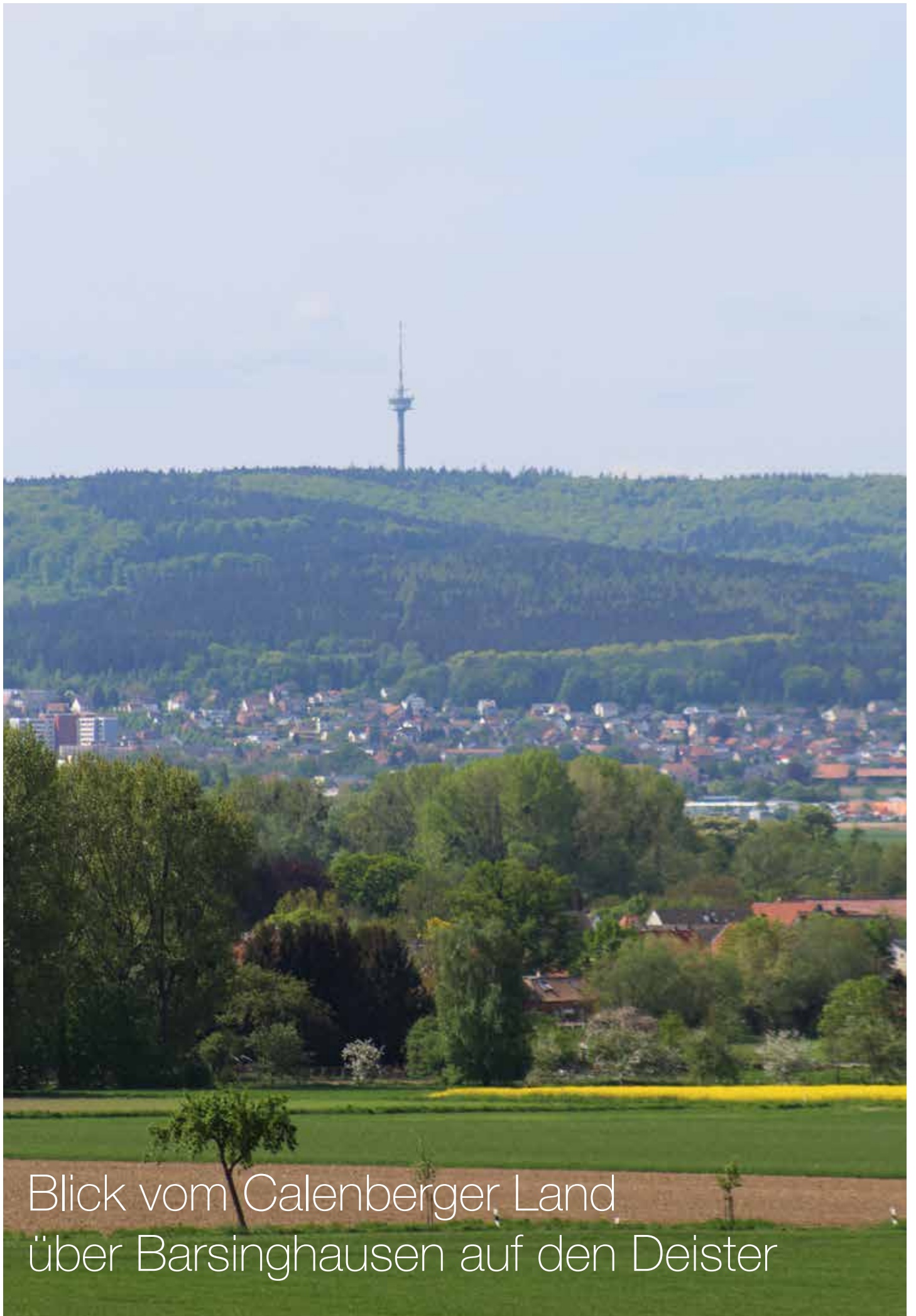
Für den Inhalt sind nur die bis zum Erstellungszeitpunkt bekannten und/oder erkennbaren Sachverhalte maßgebend, spätere Änderungen und/oder Ergänzungen sind nicht ausgeschlossen.

Für die Aktualität, Richtigkeit und Vollständigkeit der Angaben wird keine Haftung oder Garantie übernommen. Enthaltene Gebäudeanimationen, Fotos und grafische Darstellungen sowie die abgebildeten Grundrisse samt zeichnerische Möblierung und Ausstattung (Einbauschränke, Küchen, Bäder, sonstige Räume, Außenanlagen) dienen nur zu Illustrationszwecken und sind nicht Vertragsgegenstand. Die Grundrisse sind nicht zur Maßabnahme geeignet. Die tatsächliche Gestaltung und Bauausführung kann von der Darstellung abweichen.

Zeichnerische Darstellungen wie Perspektiven, Ortspläne o.ä. sind künstlerisch unverbindlich und dienen der Orientierung.

Änderungen sowohl in qualitativer als auch in quantitativer Hinsicht behält sich die Verkäuferin ausdrücklich vor. Prospekte/Broschüren o.ä. begründen daher in keinem Fall einen Anspruch auf Herstellung und/oder Ausgestaltung der hier in textlich und/oder zeichnerisch dargestellten Immobilie(n), Erschließungs- und Nebenanlagen.

Maßgebend für die Ansprüche sind allein die notariell zu beurkundenden Verträge und die in diesen Verträgen in Bezug genommenen Unterlagen, Pläne und Beschreibungen. Diese können von den in diesem Prospekt/dieser Broschüre gemachten Angaben abweichen, müssen es aber nicht.



Blick vom Calenberger Land
über Barsinghausen auf den Deister

